



KOMPETENZ ERLEBEN



KOMPETENZ ERLEBEN



KOMPETENZ ERLEBEN

Blanke • PERMATOP 1000 dB – TRITTSCHALLGEDÄMMT RELAXEN

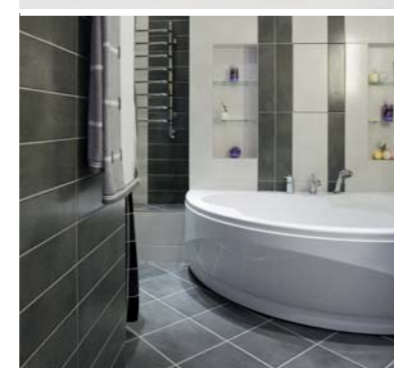
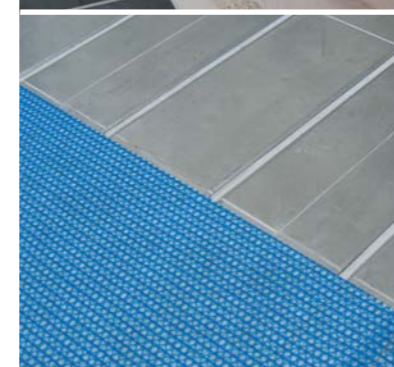
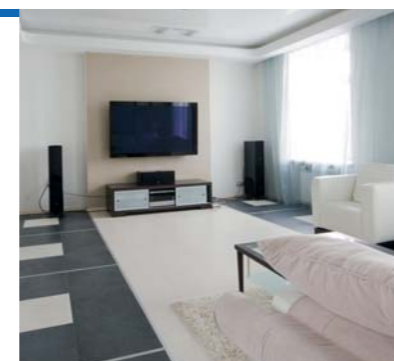
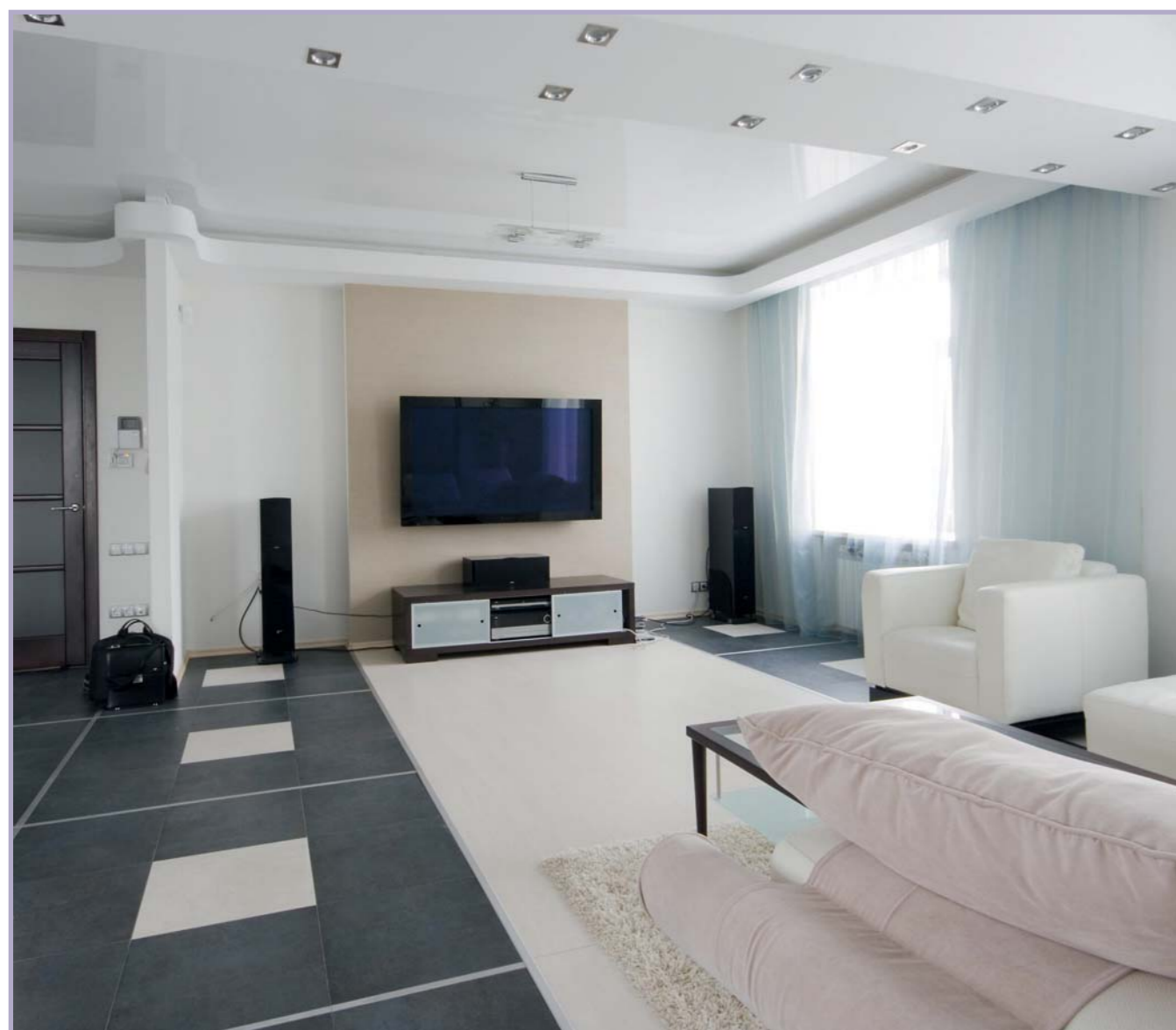


► Jetzt Trittschallgedämmt nach ISO 717-2

Dank der neuen Blanke•PERMATOP 1000 dB sind nun auch Holzböden und keramische Bodenbeläge deutlich trittschallgedämmt. Nach ISO 717-2 sogar auf 11dB.



Geprüfte Trittschallverbesserung



NEU: Geprüfte Trittschallverbesserung



ad-hoc.com

Blanke GmbH & Co. KG

Stenglingser Weg 68-70 • D-58642 Iserlohn

Telefon +49 (0) 23 74 - 50 7-0

Telefax +49 (0) 23 74 - 50 7-42 30

E-Mail info@blanke-co.de

Internet www.blanke-systems.de

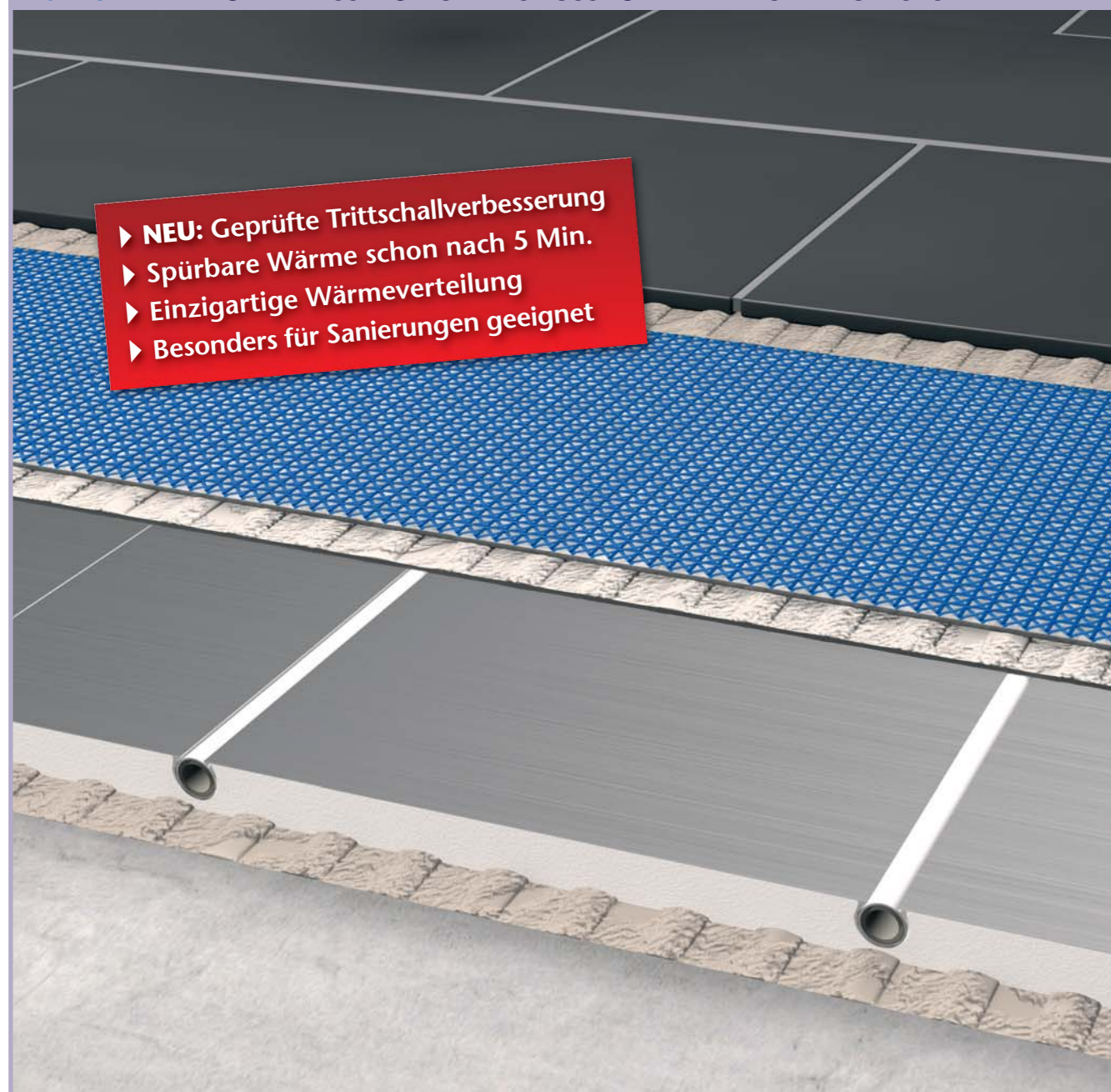
12/2010

Blanke • PERMATOP Fußbodenheizsystem

Wassergeführt. Dünnschichtig. Trittschallgedämmt.

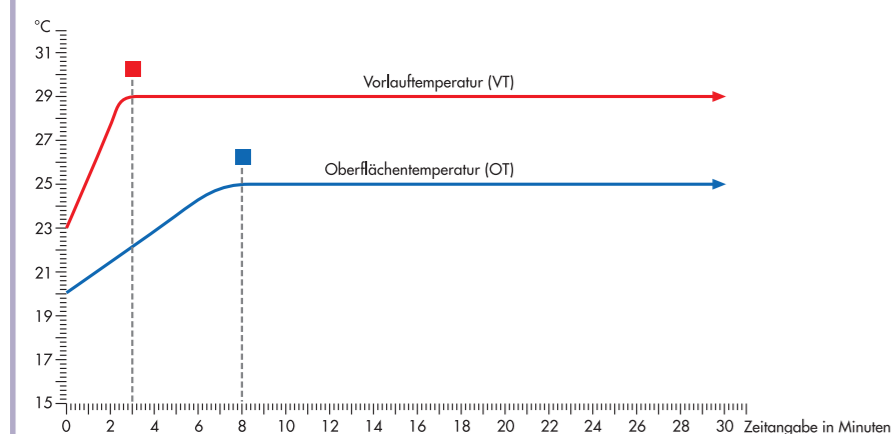
Aus Liebe zur Fliese

Blanke•PERMATOP – WASSERGEFÜHRTES FUSSBODENHEIZ- UND KÜHLSYSTEM



- ▶ **NEU:** Geprüfte Trittschallverbesserung
- ▶ Spürbare Wärme schon nach 5 Min.
- ▶ Einzigartige Wärmeverteilung
- ▶ Besonders für Sanierungen geeignet

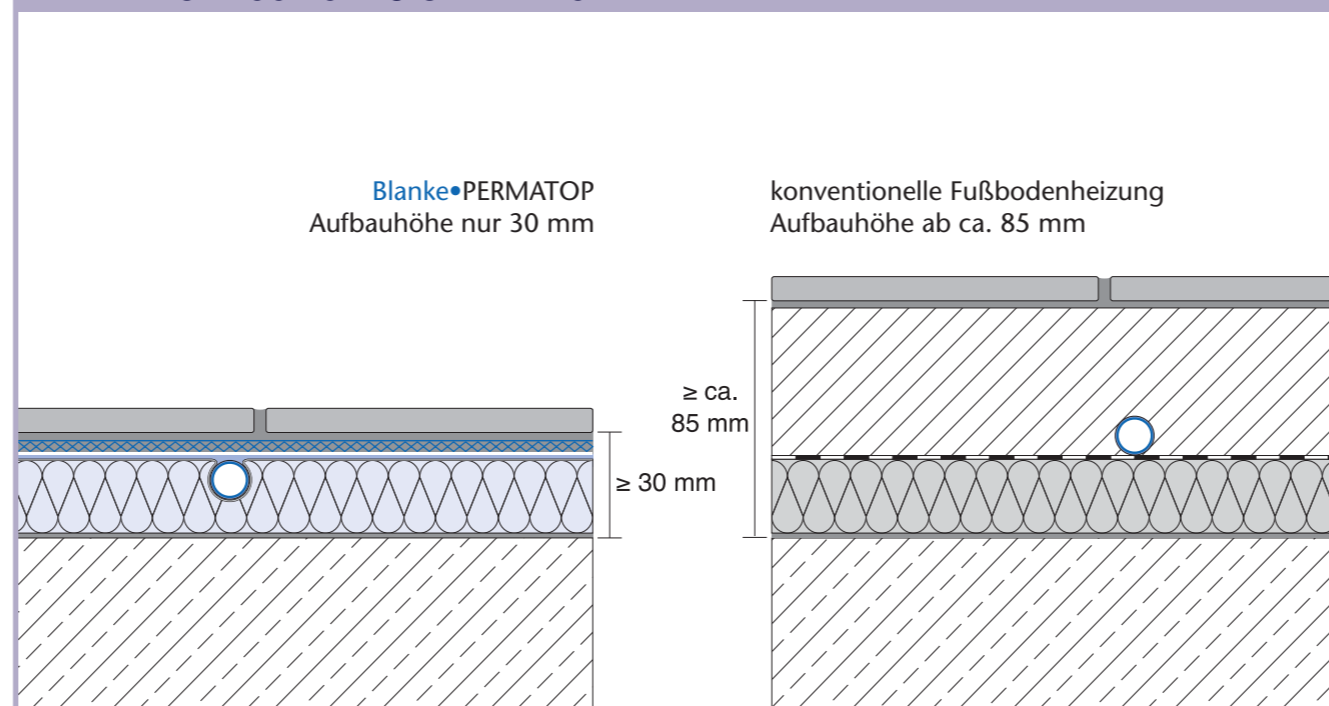
Temperaturverlauf Blanke•PERMATOP



■ Die Vorlauftemperatur von 29°C wird innerhalb von 3 Minuten erreicht.

■ Die Oberflächentemperatur von 25°C wird nach 8 Minuten erreicht.

EXTREM DÜNNSCHICHTIG UND BELASTBAR

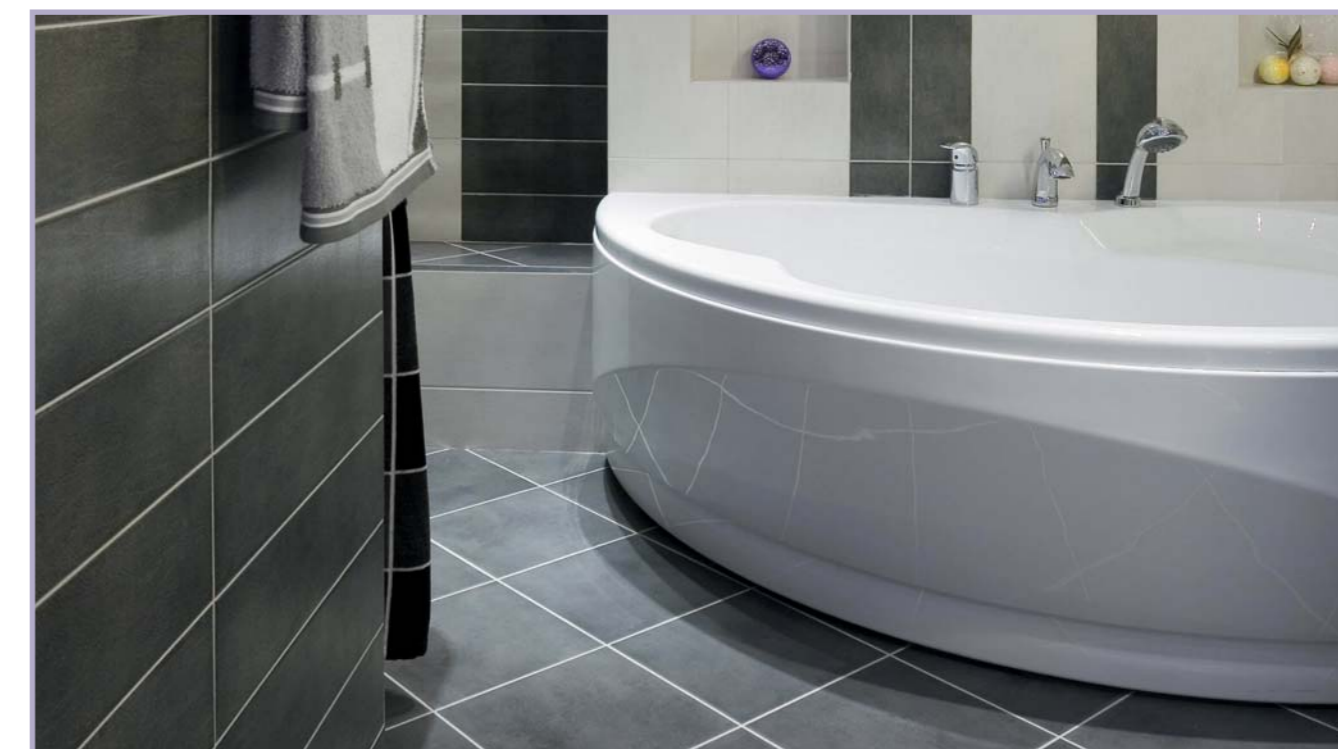


Blanke•PERMATOP – DIE WICHTIGSTEN VORTEILE IM ÜBERBLICK



- ▶ Sehr schnell reagierendes Fußbodenheiz- und Kühlsystem (nach 5 Minuten spürbare Wärme)
- ▶ Geprüfte Trittschallverbesserung (MFPA Leipzig)
- ▶ Einsparung von mehr als 4 Wochen Bauzeit möglich (die Ausführung kann ohne Estrich erfolgen)
- ▶ Extrem dünner Aufbau – Blanke•PERMATOP 3000 nur 30 mm (siehe Abb. 1 und Abb. 2 im Vergleich)
- ▶ Universelles Fußbodenheiz- und Kühlsystem – ermöglicht eine optimale Verlegung von Parkett, Laminat, Teppich etc. in gleicher Höhe wie der keramische Belag
- ▶ Ausführung ohne einbringende Baufeuchte (z.B. durch Estrich)
- ▶ Einsparung von Geld und Zeit – der Fliesenleger kann dieses Fußbodenheiz- und Kühlsystem ohne den Estrichleger ausführen
- ▶ Keine Estrichdehnungsfugen – der Fliesenleger kann die Bewegungsfugen im keramischen Belag nach seiner Wahl entsprechend dem Regelwerk anordnen
- ▶ Sehr gute Wärmeverteilung durch vollflächigen Einsatz des Wärmeleitblechs

Mehr Informationen zu Blanke•PERMATOP erhalten Sie auf www.blanke-systems.de



ÜBERSICHT DER SYSTEMKOMPONENTEN

- | | |
|--|--|
| 1 Blanke•PERMATOP – Geradeelement | 5 Blanke•PERMATOP – Metallverbundrohr 16 x 2 mm |
| 2 Blanke•PERMATOP – Umlenkelement | 6 Blanke•GLUEMAX – schnell abbindender Spezial-Pulverdispersionskleber |
| 3 Blanke•PERMATOP – EPS-Randausbauplatte | 7 Blanke•PERMAT – Belagträger- und Entkopplungsmatte |
| 4 Blanke•PERMATOP – Randdämmstreifen | |

